



МАЛАХИТ ЕМКОСТИ

ТЕХНИЧЕСКИЙ ПАСПОРТ

Дорогие друзья!



Системы МАЛАХИТ™ - новые, качественные изделия, заслуживающие Вашего внимания, в котором учтены, тщательно проработаны и устранены недостатки, имеющиеся у подобных систем.

В основе конструкции систем МАЛАХИТ™ применены простые и правильные инженерные решения, обеспечивающие надежность и неприхотливость в работе, а также простоту в обслуживании.

Изделия, выпускаемые предприятием, ни по одному из параметров не уступают аналогам, а в материалах, комплектации, качеству исполнения и инженерному решению превосходят многие из них.

Добро пожаловать в мир систем МАЛАХИТ™

Дорогие друзья! Выражаем Вам искреннюю благодарность за выбор автономной очистной системы далее (АОС) от компании ООО «МАЛАХИТ»®. Система предназначена для очистки хозяйственно-бытовых сточных вод и близких с ними по составу стоков от загрязнений в отдельно стоящих домах, коттеджах, мини-гостиницах в населенных пунктах при отсутствии централизованной системы канализации. Мы уверены, что приобретенный Вами продукт, оправдает Ваши ожидания. Продукция произведена из высококачественных материалов и комплектующих, что гарантирует Вам высокое качество и максимальное время эксплуатации. Прежде всего ознакомьтесь с Вашим оборудованием, перед первым запуском системы прочтите «Технический паспорт», в особенности указания по технике безопасности и предостережения. Это позволит Вам получить больше преимуществ от пользования системой и предотвратит ситуации связанные со сбоем в работе оборудования.

Комплектация или наименование Вашей АОС может варьироваться от:

- Модели
- Заказа
- Исполнения для определенных природно-климатических зон и стран
- Наличия элементов оборудования

ООО «МАЛАХИТ»® постоянно совершенствует свои изделия в соответствии с последним уровнем техники и прогресса. В виду этого ООО «МАЛАХИТ»® оставляет за собой право на внесение изменений в:

- Форму
- Комплектацию
- Технические решения

По этому предъявление претензий на основе иллюстраций и описаний содержащихся в данном «Техническом паспорте» исключается. К устройству прилагается:

«Технический паспорт», дополнительные руководства по эксплуатации и иные документы, в зависимости от комплектации.

Постоянно храните эти документы в Вашем доме. При продаже дома передайте эти документы новому владельцу.

С важнейшими функциями Вашего устройства Вы можете ознакомиться в интерактивном

«Техническом паспорте» на сайте: www.malahit-rf.ru

Сотрудники Технической редакции компании ООО «МАЛАХИТ» желают

Вам счастливого проживания в Вашем доме!



УКАЗАНИЯ ПО ОХРАНЕ ОКРУЖАЮЩЕЙ СРЕДЫ



АССОЦИАЦИЯ "ЭКОЛОГИЧЕСКИЙ КОМФОРТ"

Ассоциация «Экологический комфорт» объединяет ведущих производителей и поставщиков очистных сооружений сплоченных идей инновационного развития сферы очистки сточных вод и создания цивилизованных условий на рынке для успешного внедрения новых технологий, отвечающих требованиям нормативов качества очистки и сложившейся экологической обстановки в РФ и за ее пределами.

Ассоциация «Экологический комфорт» является некоммерческой организацией, объединением коммерческих организаций в целях координации их предпринимательской деятельности, а так же представлением и защиты общих имущественных и правовых интересов.

Ассоциация осуществляет свою деятельность в соответствии с Конституцией Российской Федерации, Гражданским кодексом Российской Федерации, Федеральным законом "О некоммерческих организациях", другими нормативно-правовыми актами Российской Федерации, учредительным договором и уставом Ассоциации.

ОСТОРОЖНО

Неквалифицированное вмешательство в работу элементов АОС может стать причиной нарушения их функций. Системы связаны в изделия в единую сеть. Вмешательство в работу отдельных систем могут явиться причиной нарушения функционирования систем. Неисправность в работе оборудования могут отрицательно сказаться на эксплуатационной надежности систем «МАЛАХИТ»[®] и создать серьезную угрозу Вашей безопасности.

Поэтому для выполнения работ на оборудовании или внесение каких-либо изменений, например, установка оборудования или переоборудование изделий ТМ «МАЛАХИТ»[®], неизменно обращайтесь в аккредитованную сервисную компанию.

Мы всегда готовы оказать Вам помощь в сервисном обслуживании приобретенного Вами оборудования и ответить на все Ваши вопросы.

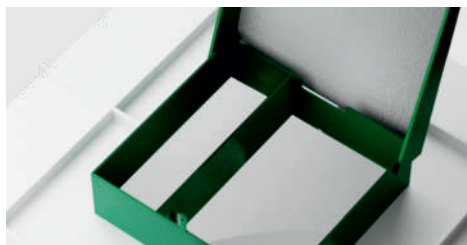
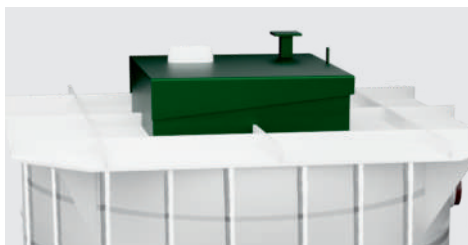
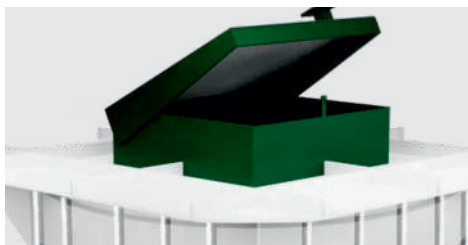


МАЛАХИТ

malahit-rf.ru
+7 495-792-72-75
info@malahit-rf.ru

Содержание:

1. Общие положения.....	5
2. Назначение изделия	6
2.1 Материалы, способ изготовления и конструкция изделия	7
2.2. Технические данные изделия	12
3. Комплектность изделия	13
3.1. Устройство изделия.	13
3.2. Транспортировка и хранение.	16
3.3. Инструкция по установке и выполнению монтажных работ.	16
4.1. Техническое обслуживание и ремонт изделия.	18
4.1.2. Эксплуатация изделия.....	19
4.2. Консервация изделия.	21
4.3. Санитарно-гигиенические условия работы изделия.....	24
4.4. Срок службы изделия.	24
4.4. Утилизация изделия.	24
10. Гарантийный талон Производителя ООО «МАЛАХИТ»®.....	38



1. Общие положения

Настоящий технический паспорт изделия (далее – Паспорт) является документом, удостоверяющим основные параметры и технические характеристики поставляемого изделия, а так же содержит сведения по условиям его транспортировки, хранения, монтажа и эксплуатации.

Прежде чем приступить к использованию изделия, необходимо изучить все разделы паспорта.

Работать с поставляемым оборудованием на всех стадиях монтажа и эксплуатации лицам, не изучившим настоящий паспорт и не прошедшим специальный инструктаж по эксплуатации и технике безопасности, категорически запрещается.

Предприятие-изготовитель оставляет за собой право вносить конструктивные изменения в изделие, не отраженные в настоящем паспорте, с целью улучшения конструкции изделия.

Настоящий паспорт, конструктивно-технологическая и иная документация, передаваемая потребителю (как на бумажных, так и электронных носителях) не должны служить основанием для копирования, создания, производства и распространения составных частей и изделия в целом, а также документации на них, в любых целях без разрешения ООО «МАЛАХИТ»

2. Назначение изделия

Емкости цилиндрические и другой формы, производятся в соответствии с техническими условиями **ТУ 22.29.29 - 002 - 47620075 – 2022** (каталожный № 200/136999 ФБГУ «РСТ», дата регистрации 23.03.2022 г.) и применяются для накопления, распределения и хранения различных типов жидкостей и сред (питьевых и технических жидкостей, жидких пищевых продуктов, жидких растворов химических соединений, бытовых, ливневых и производственных сточных вод, грунтовых вод и т.д.), с учетом свойств материала изготовления. Температура жидкости, находящейся в емкости, не должна превышать 40 °С.

3. Материалы, способ изготовления и конструкция изделия

Изделие(емкость) выпускают различных моделей, имеющих одинаковую конструкцию, включающих однородные конструкционные элементы и отличающиеся габаритными размерами. Емкости предназначены для подземного или наземного размещения.

Емкости изготовлены из полипропилена, который не поддается коррозии и гниению.

Благодаря этому исключается необходимость профилактических работ по противокоррозионной защите корпуса и обеспечивается длительный срок службы изделия.

Емкости представляют собой строительную конструкцию и являются инженерными сооружениями, выдерживающими нагрузки от давления грунта и грунтовых вод. В емкостях предусмотрены внутренние и наружные ребра жесткости. Срок службы изделия - не менее 50 лет.

4. Технические данные изделия

Емкости цилиндрические подземного/наземного размещения.

Технические характеристики емкостей цилиндрических подземного/наземного размещения приведены в таблице 1.

Наименование показателя	Норма для СИСТЕМЫ		
	МАЛАХИТ ЕМКОСТЬ / MALAHIT CAPACITY		
	ЕП 3	ЕП 5	ЕП 10
Ширина, мм	1400 мм	1800 мм	2200 мм
Высота, мм	2200 мм	2250 мм	2250 мм
Горловина, м	0,25 м	0,25 м	0,25 м
Объем м ²	3 м ²	5 м ²	10м ²
Вес, кг.	150 кг	250 кг	470 кг

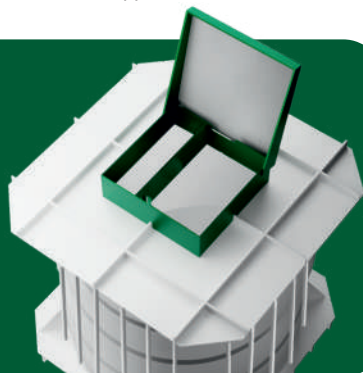
Изготовление емкостей по заказу. Проектирование и изготовление емкостей подземного и наземного размещения возможно по индивидуальному заказу, на основании опросного листа, который заполняется и утверждается заказчиком изделия. Технические характеристики емкостей и их габариты рассчитываются, исходя из функционального назначения емкостей, требуемого объема жидкости

5. Комплектность изделия

Емкость – изделие полной заводской готовности, поставляется полностью укомплектованной. При различных условиях в емкость могут добавляться дополнительные элементы конструкции, обеспечивающие улучшение ее функциональности, но не нарушающие конструкцию в целом.

Емкость в сборе*,

1. Корпус из полипропилена, с монтажными петлями.
2. Горловина из полипропилена с крышкой.
3. Технический паспорт и руководство по эксплуатации емкости.



МАЛАХИТ



6. Устройство изделия

Стандартная емкость представляет собой цилиндрический резервуар с плоским дном. В емкости, при необходимости, могут быть предусмотрены входной и выходной патрубки. Отверстия под патрубки прорезаются на месте установки изделия (на объекте), либо на производстве согласно опросному листу

1. Изделие можно транспортировать теми видами транспортных средств, которые соответствуют правилам перевозок грузов, действующих на данном виде транспорта;

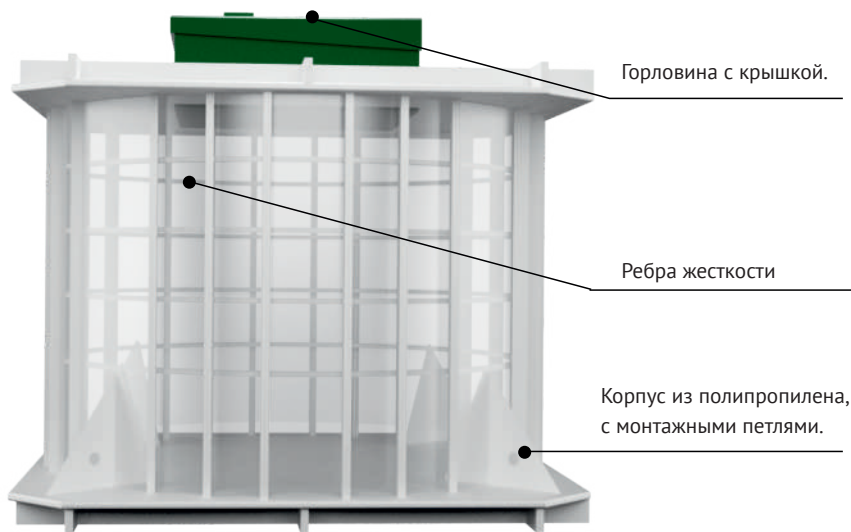
2. Емкость (в таре или без тары) должна быть закреплена в транспортном средстве так, чтобы исключить ее перемещение при движении транспорта;

3. При транспортировании и хранении изделия не допускается подвергать ее воздействию ударных нагрузок, длительных воздействий прямых солнечных лучей;

4. Условия хранения установки 1 (Л) – ГОСТ 15150-69 (Отапливаемое хранилище)

5. Изделие должно храниться на ровной уплотненной площадке с габаритами не менее габаритов изделия, в условиях, исключающих воздействие на неё агрессивной среды, отдельно от химически активных веществ.

Рисунок.1:
Схема строповки цилиндрической емкости.



7. Транспортировка и хранение

Чтобы избежать повреждения емкости и травм людей при транспортировке, обязательно следует соблюдать следующие требования:

- Проводить работы по транспортировке и строповке имеют право только лица, имеющие специальную квалификацию, навыки работы при строгом соблюдении техники безопасности;

Монтаж изделий, их подъем и опускание производят краном или другим погрузочно-разгрузочным механизмом с соответствующими техническими параметрами. Стropовку производить только за монтажные петли (см. Рис.1), используя нейлоновые стропы, соблюдая меры безопасности. Грузозахватные приспособления (нейлоновые стропы) должны соответствовать весу и габаритным размерам монтируемого блока

8. Инструкция по установке и выполнению монтажных работ

Емкость представляет собой цельный самонесущий резервуар, корпус которого выполнен из прочного пластика - полипропилена. Прочность корпуса определена применением листового полипропилена специального назначения. Применение данного материала позволяет отказаться от бетонирования стенок емкости и уменьшить трудоемкость работ и стоимость монтажа.

Для проведения работ по монтажу емкости в заглубленном исполнении следует обратить внимание на следующее:

- Внимательно изучить прилагаемую к установке монтажную схему;
- До начала земляных работ уточнить нулевую отметку земли, с учетом возможных ландшафтных работ;
- Лица, производящие монтаж, должны быть обучены и пройти инструктаж по правилам противопожарной безопасности и выполнения земляных работ.
- Земляные работы необходимо проводить с соблюдением требований действующей нормативной документации.
- Емкость устанавливается в заранее подготовленный котлован, согласно монтажной схемы.
- Ребра жесткости на наружной стенке емкости, при их наличии, создают дополнительное сопротивление для исключения всплытия.

Порядок монтажа в заглубленном исполнении:

- Подготовить котлован под емкость в соответствии с монтажной схемой;
- Выполнить армированное бетонное основание, поверх которого производится песчанная подсыпка 50-100 мм бетонное основание (в соответствии с монтажной схемой);
- Обеспечить подвод воды непосредственно к месту установки (для заливки в установку);
- Изделие опускается в котлован, монтируется на бетонное основание и выставляется по уровню. Корпус емкости монтируется на плиту и крепится к ней анкерными болтами.
- При наличии грунтовых вод необходимо выполнить пригруз корпуса емкости бетоном (определяется проектом).

Изделие фиксируется обсыпкой песком со всех внешних сторон на 450 мм и заполняется на эту же высоту (450 мм) водой, одновременно с наружной обсыпкой песком;

Изделие обсыпается песком до нулевой отметки уровня земли и заливается равномерно и одновременно водой.

Для проведения работ по монтажу емкости в наземном исполнении следует обратить внимание на следующее:

- Емкость устанавливается на выровненное основание. (Примеч. : рекомендуется выполнить расчет)

9. Техническое обслуживание и ремонт изделия

К обслуживанию изделия допускаются лица, получившие инструктаж по технике безопасности. Изделие не требует ежедневного обслуживания, но необходимо:

1. Периодически (рекомендуется раз в полгода, или при сливе воды) осуществлять визуальный контроль целостности внутренней части корпуса изделия;
2. Во время эксплуатации изделия необходимо производить плановые проверки в соответствии с рекомендациями производителя на:
 - Герметичность;
 - Целостность швов.



МАЛАХИТ

10. Эксплуатация изделия

Эксплуатация емкости не требует высококвалифицированного персонала или какого-либо специального обучения. При эксплуатации емкости необходимо руководствоваться правилами техники безопасности. Должно быть предусмотрено безопасное размещение емкости, а именно: предусмотрены безопасные проходы и подъезды и исключено повреждение корпуса изделия. Следует исключить возможность наезда автотранспорта на крышку емкости. При наличии внешних и внутренних повреждений емкости использование изделия категорически запрещено.

(!) Запрещается использовать открытый огонь, курить в непосредственной близости от емкости. Запрещается сливать непосредственно в емкость - жидкости, химстойкость полипропилена к которым имеет ограниченный уровень, либо отсутствует. Попадание вышеуказанных жидкостей в емкости приводит к выходу их из строя.

Запрещается откачивать жидкость из емкости при подземной установке более 45% объема без мероприятий по предотвращению всплытия.

Не оставлять без присмотра емкость с открытой крышкой. Не допускать к емкости детей и домашних животных.

11. Консервация изделия

Для консервации изделия (емкости) необходимо провести следующие процедуры:

1. Слить из изделия рабочую жидкость (для подземной емкости, не рекомендуется опорожнять емкость более чем на 45% от общего объема без мероприятий для предотвращения их всплытия);
2. Промыть изделие водопроводной водой (с помощью шланга или мойки высокого давления) и слить промывочный остаток;
3. Закрыть крышку.

12. Санитарно-гигиенические условия работы изделия

Санитарно-гигиенические условия работы изделия (емкости) соответствуют действующей нормативной документации (СанПиН, СП).

13. Срок службы изделия

Изделие (емкость) изготовлено из полипропилена, срок службы которого составляет не менее 50 лет. В случае наземного исполнения емкости и при использовании металлокаркаса, выполняются работы по его антикоррозионной обработке.

Срок службы металлокаркаса составляет 15-20 лет

14. Утилизация изделия

Утилизация изделия должна осуществляться в соответствии с действующей нормативной санитарной документацией и экологическими нормативами на территории эксплуатации изделия. Полипропилен - материал, не наносящий вред окружающей среде - при его обработке и утилизации отходов не образуются экологически вредные вещества.

Кроме того, этот материал пригоден для утилизации без добавления экологически вредных веществ.

Предназначенные для утилизации (вторичной переработки) изделия, перерабатываются в гранулы, которые вторично используются для получения полимерных материалов.

Вторичные полимеры практически не отличаются по своим физическим или химическим свойствам от первичных полимеров и не могут нанести вреда здоровью человека.



ГАРАНТИЙНЫЙ ТАЛОН ПРОИЗВОДИТЕЛЯ ООО «МАЛАХИТ»® на АОС модельного ряда МАЛАХИТ™

При покупке АОС
требуется заполнения
данного свидетельства!

121354, Россия, г. Москва,
ул. Дорогобужская, дом 14,
корпус 5, пом. 408 (офис)

Наименование АОС (модель) _____
Серийный номер _____
Дата продажи _____

Оборудования	Модель	Серийный номер

Данная модель АОС «МАЛАХИТ» укомплектована компрессорным и насосным оборудованием
ООО «МАЛАХИТ»® гарантирует потребителю, что реализуемая АОС «МАЛАХИТ» произведена по технологии
(ТУ 28.29.12-001-47620075-2022) подтвержденной государственной регистрацией, прошла технический контроль (ОТК)
и пригодна к эксплуатации.

ООО «МАЛАХИТ»®

М.П.

С гарантийными условиями
и правилами эксплуатации ознакомлен(а)

СВЕДЕНИЯ О МОНТАЖЕ (ШЕФМОНТАЖЕ) И ВВОДЕ В ЭКСПЛУАТАЦИЮ

Произведён монтаж-шефмонтаж
(нужное подчеркнуть)

Организация
(осуществившая монтаж-шефмонтаж)

Дата монтажа-шефмонтажа _____
Покупатель Ф.И.О. _____

Адрес установки _____

Ввод в эксплуатацию

Дата ввода _____
Сотрудник сервисной организации _____

Наименование сервисной организации _____

М.П.

НАИМЕНОВАНИЕ, АДРЕС, ТЕЛЕФОН ТОРГОВОЙ ОРГАНИЗАЦИИ

(Заполняется продавцом)

Продавец _____

Покупатель _____

Наименование АОС (модель) _____

Серийный номер _____

Дата продажи _____

М.П.

Обращаем Ваше внимание, что данный технический паспорт не является публичной офертой, определяемой положением статей 435, 437 Гражданского кодекса Российской Федерации. Все изображения приведены в информационно-ознакомительных целях. Для получения подробной информации о конструкции, характеристиках и стоимости очистных систем и другого оборудования ТМ «МАЛАХИТ» ®, пожалуйста, обращайтесь к консультантам компании.

Отметки о выполненных работах и замене устанавливаемого оборудования по гарантии и сервисному обслуживанию.

(Заполняется сервисной организацией)

Оборудования	Модель	Серийный номер	Дата замены	Отметки сервисного центра	Подпись сотрудника сервисного центра



МАЛАХИТ

malahit-rf.ru
+7 495-792-72-75
info@malahit-rf.ru

Заполняется сервисной организацией

----- ✂ -----	
Организация _____	Заявленный дефект _____
Дата выполнения работ по гарантии _____	Обнаруженные недостатки _____
Адрес _____	Исполнитель (Ф.И.О) _____ М.П _____
----- ✂ -----	
Организация _____	Заявленный дефект _____
Дата выполнения работ по гарантии _____	Обнаруженные недостатки _____
Адрес _____	Исполнитель (Ф.И.О) _____ М.П _____
----- ✂ -----	
Организация _____	Заявленный дефект _____
Дата выполнения работ по гарантии _____	Обнаруженные недостатки _____
Адрес _____	Исполнитель (Ф.И.О) _____ М.П _____
----- ✂ -----	
Организация _____	Заявленный дефект _____
Дата выполнения работ по гарантии _____	Обнаруженные недостатки _____
Адрес _____	Исполнитель (Ф.И.О) _____ М.П _____
----- ✂ -----	
Организация _____	Заявленный дефект _____
Дата выполнения работ по гарантии _____	Обнаруженные недостатки _____
Адрес _____	Исполнитель (Ф.И.О) _____ М.П _____
----- ✂ -----	



**Заполняется
продавцом**

Обращаем Ваше внимание, что данный технический паспорт не является публичной офертой, определяемой положением статей 435, 437 Гражданского кодекса Российской Федерации. Все изображения приведены в информационно-ознакомительных целях. Для получения подробной информации о конструкции, характеристиках и стоимости очистных систем и другого оборудования ТМ «МАЛАХИТ» ®, пожалуйста, обращайтесь к консультантам компании.

----- ✂
Продавец _____
Модель _____
Серийный номер _____
Дата продажи _____

Отрывной
купон №1

----- ✂
Продавец _____
Модель _____
Серийный номер _____
Дата продажи _____

Отрывной
купон №2

----- ✂
Продавец _____
Модель _____
Серийный номер _____
Дата продажи _____

Отрывной
купон №3

----- ✂
Продавец _____
Модель _____
Серийный номер _____
Дата продажи _____

Отрывной
купон №4

----- ✂
Продавец _____
Модель _____
Серийный номер _____
Дата продажи _____

Отрывной
купон №5



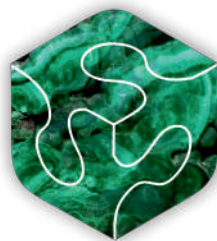
МАЛАХИТ

СЕРВИСНЫЕ ЦЕНТРЫ:

ГРУППА КОМПАНИЙ «ИНЖЕНЕРНО - ТЕХНИЧЕСКИЕ РЕШЕНИЯ»:

- Московская область, г. Москва, ул. Дорогобужская, д. 14, корп. 5, помещение 409.
127549, 121354 ООО «ИТР сервис» Аварийно-сервисная служба:
тел.: +7 (495) 792-72-77 (дополнительно – 2); e-mail: info@itr-rf.ru www.itr-rf.ru
- Ленинградская область, г. Санкт-Петербург, п. Шушары, ул. Пушкинская 100 АБ
196626, ИП Сихалиев И.Г., тел.: 8 (800) 600-97-65; e-mail: info@itr-rf.ru
www.prigorod-pro.ru;
- Ставропольский край, г. Ставрополь, ул. Лермонтова, д. 98А,
355004, ИП ШЕВЧЕНКО Г.Ю., тел.: + 7(865) 259 69 89; e-mail: stavropol@itr-rf.ru
www.stavropol.itr-rf.ru;
- Республика Крым, г. Евпатория, ул. Немичевых, д. 49
297405, ООО «ИТР сервис», тел.: + 7(978) 992 01 01; e-mail: krym@itr-rf.ru
www.krym.itr-rf.ru;
- Республика Мордовия, г. Саранск, ул. Лодыгина, д. 3, офис 421
430034, ООО «ДОМКОМПЛЕКТ», тел.: + 7(987) 998 88 02, e-mail: saransk@itr-rf.ru
www.saransk.itr-rf.ru;
- Ростовская область, г. Ростов-на-Дону, ул. Менжинского, 2л, оф.422
344065, ИП Мостовой А.Н, тел.: +7 900 12 263 33, e-mail: an.mostovoy@mail.ru
www.ed161.ru;
- Краснодарский край, г. Краснодар, ул. Московская, 133 корпус 1, офис. 5
350024, ООО «ЭкоТенд», тел.: +7(921) 194 41 51 e-mail: ekotendseptik@yandex.ru,
www.kuban@itr-rf, www.kuban.itr-rf.ru;
- Свердловская область, г. Екатеринбург, ул. Горнощитовая, 42, Павильон - В32
620144, ООО «АВС ТЕХНО», тел.: +7(343) 200 06 (сервисная служба - 24/7),
+7(953) 003 03 29, e-mail: ural.setiy@gmail.com, ural@itr-rf.ru
- Челябинская область, г. Челябинск, Троицкий тракт, д. 48-Б,
помещ., 11, офис № 104/1, 454053, ООО «Уральские Партнеры»,
тел.: 211 20 30, e-mail: market@ural-part.ru





МАЛАХИТ

malahit-rf.ru
+7 495-792-72-75
info@malahit-rf.ru

Общество с ограниченной
ответственностью "МАЛАХИТ"
ИНН 9731077020
КПП 773101001

121354, г. Москва,
ул. Дорогобужская,
д. 14 стр. 5, офис 408

